

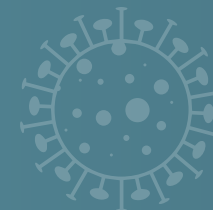
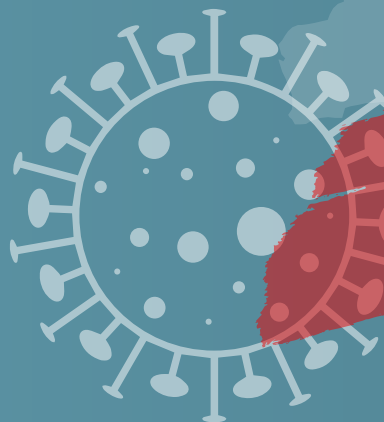


Липецкая
область

ПОМОЩЬ В ПЕРИОД ПАНДЕМИИ



COVID-19





Липецкая
область



Прием звонков и оформление заявок
на вызов врача на дом



Прием жалоб на работу учреждений
здравоохранения



Прием заявок на оказание помощи
волонтерами



Прием заявок по обеспечению
жителей лекарственными средствами
(ОГУП «Липецкфармация»)

COVID-19

**ЕДИНАЯ
ДИСПЕТЧЕРСКАЯ
СЛУЖБА**

Липецкой области

8 800 450 48 48

<http://uzalo48.lipetsk.ru/node/6829>



COVID-19

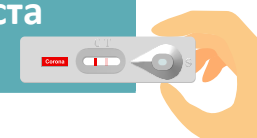
Телефоны
«горячих линий»
медицинских организаций
с 10-00 до 16.00 (перерыв с 13-00 до 14-00)



Наименование медицинских учреждений
г. Липецк

Телефон
горячих линий

Телефон, по которому можно
узнать результаты теста
на Covid-19



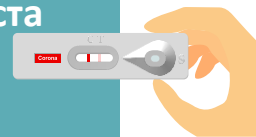
Наименование медицинских учреждений г. Липецк	Телефон горячих линий	Телефон, по которому можно узнать результаты теста на Covid-19
Липецкая городская поликлиника № 1	8-920-518-35-83	54-15-96
Липецкая городская поликлиника № 2	8-961-033-45-44	71-75-60 (доб. 1)
Липецкая городская поликлиника № 4	71-94-53	55-26-45
Липецкая городская поликлиника № 5	8-904-698-72-35	50-12-10 50-12-23
Липецкая городская поликлиника № 7	8-900-592-25-45	37-14- 13 (с 12.00 до 15.00)
Липецкая городская поликлиника № 9	8-905-044-84-38	-
Липецкая городская больница скорой медицинской помощи № 1	8-951-301-10-16	50-04-07 50-04-38 50-04-39
Липецкая городская больница № 3 «Свободный сокол»	8-903-866-49-44 (поликлиника, ул.Тамбовская,1)	27-03-77
	8-903-866-49-72 (поликлиника, ул.Шкатова,1)	8-903-866-4944
	8-903-866-49-58 (детская поликлиника, ул. Ушинского, 2)	48-02-06
	8-903-866-48-45 (стационар, ул. Ушинского, 10)	27-03-77 28-63-43 8-903-866-4972
Липецкая городская больница № 4 «Липецк-Мед»	8-958-654-17-35	25-81-66
Липецкий городской родильный дом	8-904-299-29-28	

Наименование медицинских учреждений

г. Липецк

Телефон
горячих линий

Телефон, по которому можно
узнать результаты теста
на Covid-19



Липецкая городская детская больница

8-920-240-21-85

-

Детская поликлиника № 1

8-920-505-13-55

8-920-546-88-78

Детская поликлиника № 2

8-920-505-43-35

55-18-49

Детская поликлиника № 3

8-920-530-36-00

8-920-530-36-00

Детская поликлиника № 4

8-920-244-06-64

8-920-244-13-46

Детская поликлиника № 5

8-920-244-29-24

55-18-82

8-920-530-32-20

55-18-84

Детская поликлиника № 6

8-920-530-03-70

55-18-96

Детская поликлиника № 9

8-920-501-62-20

55-17-14

<p>Наименование медицинских учреждений</p> <p>г. Липецк</p>	<p>Телефон горячих линий</p>	<p>Телефон, по которому можно узнать результаты теста на Covid-19</p>
<p>Липецкая областная клиническая больница</p>	<p>8-958-865-60-59 31-40-44</p>	<p>-</p>
<p>Областная больница № 2</p>	<p>8-905-688-96-70</p>	<p>55-57-65</p>
<p>Липецкая областная клиническая инфекционная больница</p>	<p>33-43-57 33-43-87 8-904-288-1842 (в рабочие дни с 17.00 до 08.00 ч., в выходные и праздничные дни круглосуточно) 33-43-69 (рабочие дни с 8-00 до 17-00 ч.)</p>	<p>-</p>
<p>Областная детская больница</p>	<p>8-961-032-98-95</p>	<p>-</p>
<p>Липецкий областной перинатальный центр</p>	<p>8- 906-591-77-48 8-960-155-89-94 (по вопросам организации медицинской помощи и лекарственного обеспечения) 8-909-219-99-03 (отделение охраны здоровья женщин и репродукции)</p>	<p>8- 906-591-77-48</p>
<p>Липецкий областной онкологический диспансер</p>	<p>8-952-592-41-66 8-910-357-43-68</p>	<p>-</p>
<p>Областной кожно-венерологический диспансер</p>	<p>8-915-553-33-90</p>	<p>-</p>
<p>Липецкий областной Центр по профилактике и борьбе со СПИД и инфекционными заболеваниями</p>	<p>36-09-95 36-13-25</p>	<p>-</p>

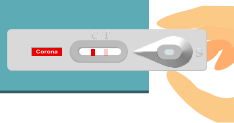


Наименование медицинских учреждений

г. Елец

Телефон
горячих линий

Телефон, по которому можно
узнать результаты теста
на Covid-19



Елецкая городская больница № 1 им. Н.А. Семашко

8-920-500-34-74

8-920-511-34-40

Елецкая городская больница № 2

8-910-739-81-96
8 (47467) 5-43-37
(регистратура)
8 (47467) 5-33-79
(лекарственное обеспечение)

8 (47467) 4-34-23

Елецкая городская детская больница

8-962-350-96-42
8 (47467) 5-98-97
(регистратура)

8-962-350-96-42

Елецкая районная больница

8-961-601-26-05
8 (47467) 9-05-54
(регистратура)
8 (47467) 9-05-44
(взрослое население)
8 (47467) 9-03-81, 9-08-81
(детское население)

8 (47467) 9-03-86

Наименование медицинских учреждений

Муниципальные районы

Телефон
горячих линий

Телефон, по которому можно
узнать результаты теста
на Covid-19



Наименование медицинских учреждений	Телефон горячих линий	Телефон, по которому можно узнать результаты теста на Covid-19
Воловская районная больница	8 (47473) 2-16-62	-
Грязинская центральная районная больница	8-980-251-75-17	8 (47461) 3-75-35
Данковская центральная районная больница	8-960-146-90-52	8 (47465) 6-63-45 8(47465) 6-60-05
Добринская центральная районная больница	8-961-602-1225 8-909-223-18-69	8 (47462) 2-17-31 8 (47462)-2-15-74
Добровская районная больница	8-980-261-22-93	8 (47463) 2-17-85
Долгоруковская районная больница	8 (47468) 2-11-38	8 (47468) 2-11-39
Задонская центральная районная больница	8-980-263-08-53	8-910-355-21-26
Измалковская районная больница	8-960-141-37-06	8 (47478) 2-16-53
Краснинская районная больница	8-919-164-17-85 8 (47469) 2-11-36	8-919-164-17-85 8 (47469) 2-11-36
Лебедянская центральная районная больница	8-961-035-52-11	8 (47466) 5-16-95 (в рабочее время с 8.00 до 16.00; суббота с 8.00 до 14.00; воскресенье с 8.00 до 12.00)
Лев-Толстовская районная больница	8-915-859-51-28 8-920-520-20-25 8-904-684-84-08	8 (47464) 2-19-63
Липецкая районная больница	8-905-178-23-02 8-909-223-18-44	40-04-98
Становлянская районная больница	8-960-159-30-87	8 (47476) 2-14-07
Тербунская центральная районная больница	8-980-250-02-45	8-980-350-17-92
Усманская центральная районная больница	8 (47472) 2-14-51 8(47472) 2-32-46 8 (47472) 2-14-84 8-960-157-31-68 8-903-861-36-82	8 (47472) 2-26-64
Хлевенская районная больница	8-919-254-46-87	8 (47477) 2-15-09
Чаплыгинская районная больница	8 (47475) 2-10-41	8 (47475) 2-29-95

23-80-80

по вопросам организации
медицинской помощи
ВЗРОСЛОМУ населению

23-80-67

по вопросам
**ЛЕКАРСТВЕННОГО
ОБЕСПЕЧЕНИЯ**

8-905-689-19-24

43-29-28

по вопросам **ОБЕЗБОЛИВАНИЯ**
для онкобольных

23-80-99

23-80-93

по вопросам организации
медицинской помощи
**ДЕТЯМ И СЛУЖБЫ
РОДОВСПОМОЖЕНИЯ**

57-27-13

57-11-42

23-80-11

по вопросам организации
**ВЫСОКОТЕХНОЛОГИЧНОЙ
МЕДИЦИНСКОЙ ПОМОЩИ** (квота)

СКОРАЯ ПОМОЩЬ

№ подстанции	Адрес	Телефон	Зона обслуживания
ЦЕНТРАЛЬНАЯ ПОДСТАНЦИЯ	г. Липецк, ул.Титова, 6/4.	22-94-15 22-94-10	Спец. бригады обслуживают всю территорию города; общепрофильные - центральный район
ПОДСТАНЦИЯ №1	г.Липецк, ул.Осипенко, 6-А	43-26-90	Поселки: «Новолипецкий», «Тракторостроителей», Заречье, Силикатный, Первомайский. Зоны отдыха: Сухоборье, Прометей
ПОДСТАНЦИЯ №2	г. Липецк, ул. Студеновская, 182	48-37-50	п.Желтые пески, Сселки, зоны отдыха, садоводческие товарищества, п.Св. Сокол, ул.Студеновская
ПОДСТАНЦИЯ №3	п.Дачный, ул.Центральная, 17	43-26-90	Поселок Дачный
ПОДСТАНЦИЯ №4	п. Матырский, ул. Моршанская, 20	43-26-90	Поселок Матырский
ПОДСТАНЦИЯ №5	г. Липецк, ул. 60 лет СССР, 15-А	41-16-07	Районы обслуживания поликлиник №2, 5, 7



ЛЕКАРСТВА

ОГУП «ЛИПЕЦКФАРМАЦИЯ»

справочная служба

08⁰⁰ – 20⁰⁰

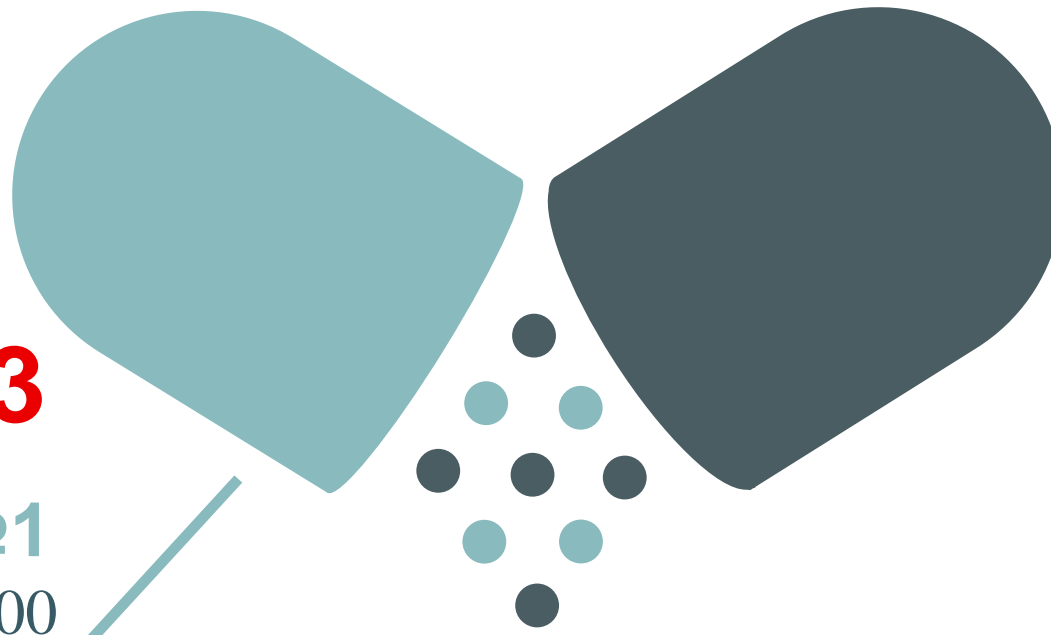
34-93-16

34-59-89

25-01-03

АПТЕКА №1

08⁰⁰ – 20⁰⁰



Тестирование на COVID

ПЛАТНО

☼ ГУЗ «Липецкий областной центр по профилактике и борьбе со СПИД и инфекционными заболеваниями»

aids48.ru

г. Липецк, ул. Гагарина, 135

34-20-70

7 (904) 219-03-26

☼ Центр «Инвитро»

г. Липецк, ул. Терешковой, 34/3; проспект 60 лет СССР, 33;

ул. Политехническая, 3; ул. Первомайская, 101; ул. Стаханова, 61; ул. Папина, 13

invitro.ru

8 (800) 200-36-30

☼ ФБУЗ «Центр гигиены и эпидемиологии в Липецкой области»

г. Липецк, ул. Гагарина, 60 а

cge48.ru

30-86-51

☼ ГУЗ «Липецкий областной кожно-венерологический диспансер»

г. Липецк, ул. М.Расковой,

55-90-40

8 (915) 553-33-90

☼ Медцентр «Панацея»

г. Липецк, ул. Гагарина, 31

lipetsk.renkomed.ru

28-10-18

8 (906) 684-28-86

☼ Центр "Здоровье нации»

г. Липецк, ул. Октябрьская, 61

zn48.ru

37-07-58

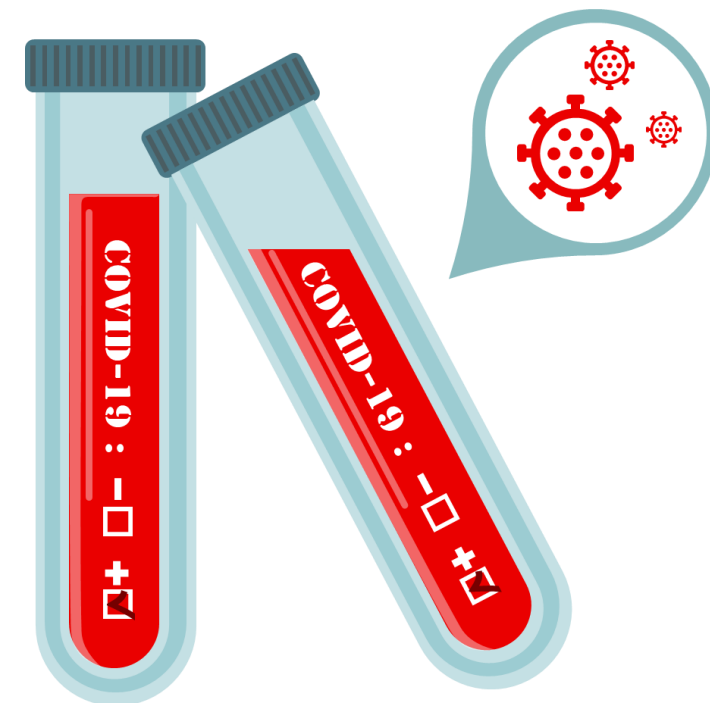
☼ Лаборатория "Гемотест"

г. Липецк, проспект

60 лет СССР, 23

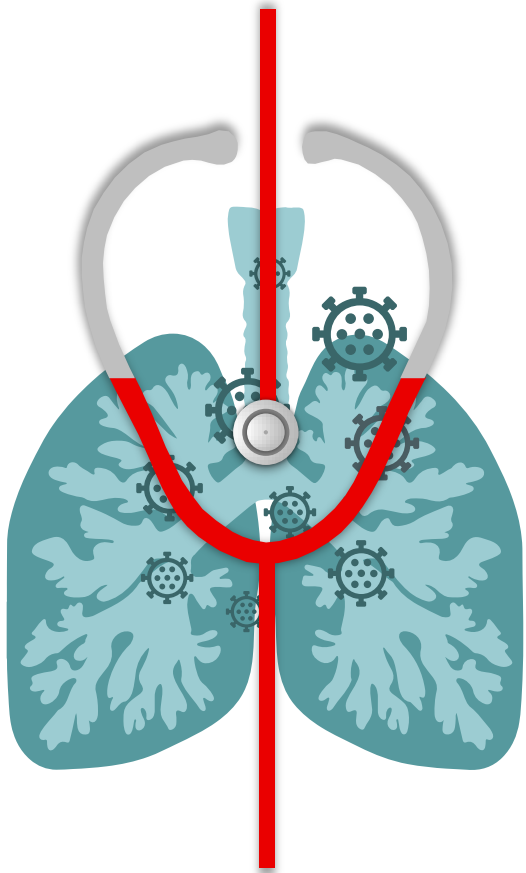
gemotest.ru

8 (800) 550-13-13



Компьютерная томография

ПЛАТНО



☼ ГУЗ «Липецкая городская
больница скорой
медицинской помощи №1»
г. Липецк, ул. Космонавтов,39
lipbsmp1.ru
50-03-04

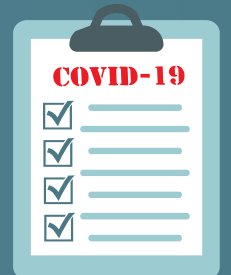
☼ ГУЗ «Липецкая областная
клиническая больница»
г. Липецк, ул. Московская,6А
lokb48.ru
33-03-16

☼ ГУЗ «Липецкая городская
больница №4 «Липецк-Мед»
г. Липецк, ул. Коммунистическая,24
lipetskmed.ru
25-83-29

☼ ГУЗ «Липецкая городская
больница №3 «Свободный сокол»
guzsokol.ru
г. Липецк, ул. Ушинского,10
48-02-40

ТРЕБУЕТСЯ КОНСУЛЬТАЦИЯ С ЛЕЧАЩИМ ВРАЧОМ

РЕКОМЕНДАЦИИ ПРОФИЛАКТИКА

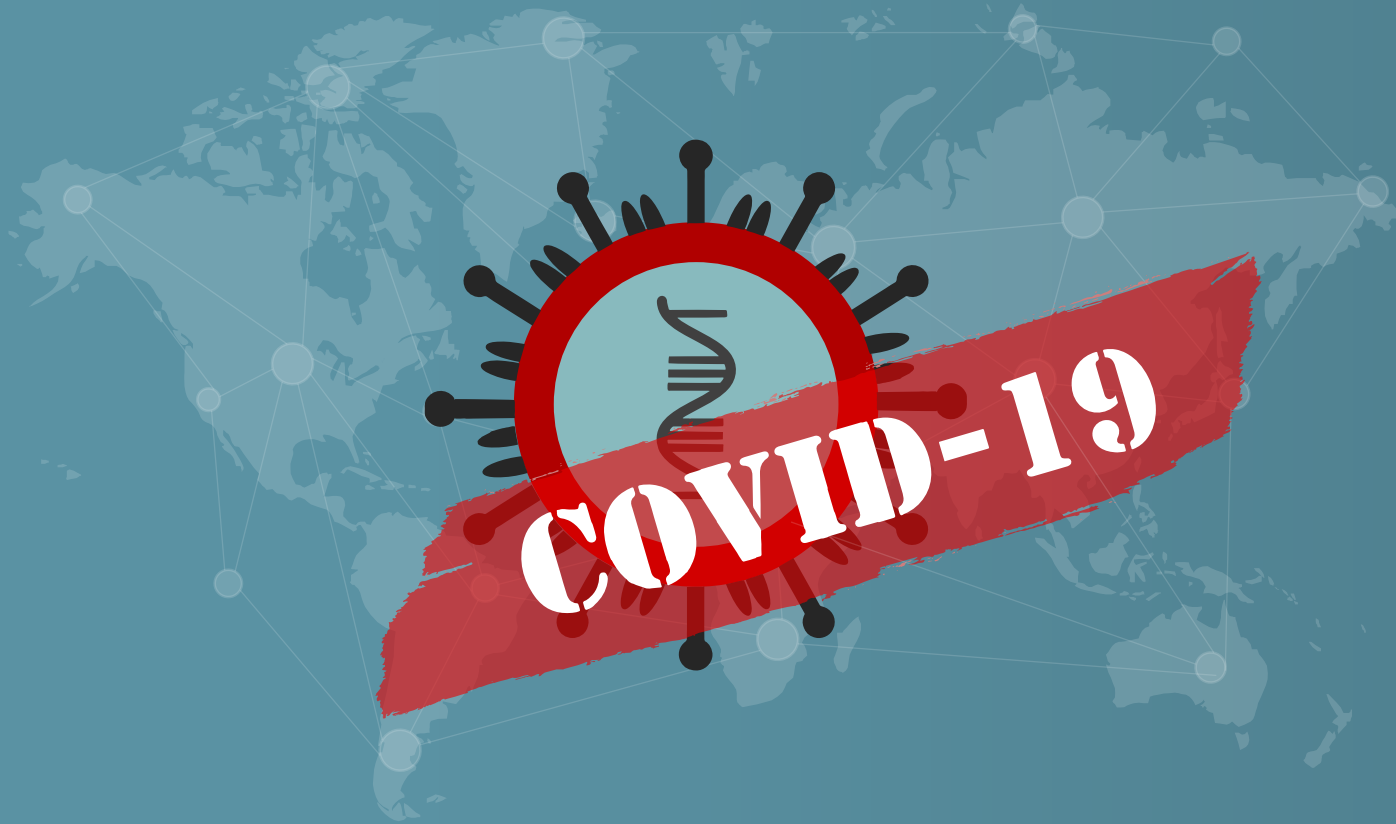


2m





Липецкая
область



БУДЬТЕ ЗДОРОВЫ